

断熱材メーカー×三協アルミ コラボ提案

いまこそ断熱上位等級で
快適&健康住宅にチャレンジ！

断熱等性能等級別おすすめ製品仕様書

地域区分 3

MAG
ISOVER SAINT-GOBAIN



三協アルミ

断熱上位等級の実践をサポートします！

2021年8月公開『住宅の省エネロードマップ』を受け
住宅の高断熱化がいままでになく活発に！

2025年
H28年基準義務化

2030年
ZEH水準義務化

2050年
ストック平均でZEH水準

2022年、住宅性能表示制度「温熱環境・エネルギー消費量に関する事」に上位等級が新設

※各等級の詳細は詳細情報ページに記載

	断熱等性能等級		一次エネルギー消費量等級
等級7	HEAT20 G3相当	2022.10	
等級6	HEAT20 G2相当	2022.10	H28年省エネ基準▲20%(BEI 0.8) 2022.4
等級5	ZEH基準相当	2022.4	H28年省エネ基準▲10%(BEI 0.9)
等級4	H28年省エネ基準相当		H28年省エネ基準相当(BEI 1.0)

上位等級の実践には『窓』と『断熱材』選びが大切！

断熱材メーカーと三協アルミが共同で上位等級クリア仕様をご提案！



地域区分 3

おすすめ製品仕様一覧 (非防火)



三協アルミ

断熱等性能等級	基準値 U _A	断熱部位	製品名	断熱材/開口部 種類	断熱性能 断熱材 熱伝導率/厚み サッシ 熱貫流率	窓のご提案
等級7	0.20	近日公開予定				
等級6	0.28	天井	マグブローW	吹込用GW18K	λ 0.052 / 500mm	樹脂窓 SMARJU II <small>スマージュII / トリプルスマージュII</small> LowEトリプルガラス アルゴンガス 
		外壁(充填) 外壁(付加)	イソバール・コンフォート イソバール・コンフォート	高性能GW28K 高性能GW28K	λ 0.033 / 105mm λ 0.033 / 105mm	
		床	イソバール・コンフォート	高性能GW28K	λ 0.033 / 105mm	
		窓	トリプルスマージュII (アルゴンガス入)	樹脂サッシ LowEトリプルガラス	U 0.86 / 引出し U 1.21 / 引違い	
		玄関ドア	プロノーバ		U 1.75	
等級5	0.50	天井	イソバール・コンフォート	高性能GW16K	λ 0.038 / 105mm	樹脂窓 SMARJU II <small>スマージュII / トリプルスマージュII</small> LowE複層ガラス アルゴンガス16mm 
		外壁(充填)	イソバール・コンフォート	高性能GW16K	λ 0.038 / 105mm	
		床	床トップ剛床	GW32K	λ 0.036 / 80mm	
		窓	スマージュII + LowE複層 アルゴンガス16mm	樹脂サッシ LowE複層ガラス	U 1.27 / 引出し U 1.35 / 引違い	
		玄関ドア	ファノーバK2仕様		U 2.33	

・玄関基礎、浴室基礎：等級5、等級6ともイソバール・EPSボードAT60mm(立ち上がり)

おすすめ製品のご紹介

＼詳細は担当営業までお問い合わせ下さい＼

天井

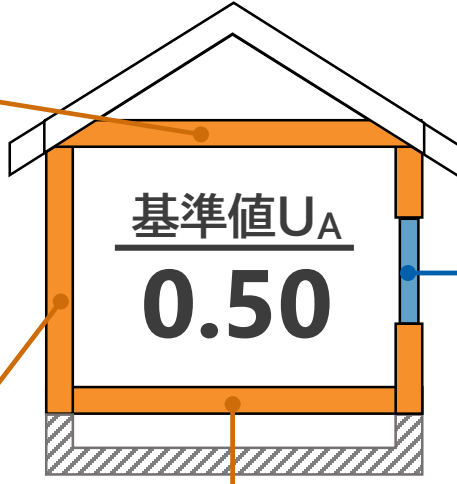
ISOVER
SAINT-GOBAIN

イゾバー・コンフォート
(高性能GW16K)

環境・手触り・施工性にもこだわった
最高品質グラスウール(防湿フィルム無し)



$\lambda 0.038$ 105mm



外壁

ISOVER
SAINT-GOBAIN

イゾバー・コンフォート
(高性能GW16K)

環境・手触り・施工性にもこだわった
最高品質グラスウール(防湿フィルム無し)



$\lambda 0.038$ 105mm

床

床トップ剛床
(GW32K)

大引間にジャストフィット。
ボードタイプのグラスウール断熱材



$\lambda 0.036$ 80mm

樹脂窓

SMARJU II
スマージュII / トリプルスマージュII
(樹脂サッシ)

お洒落に断熱を極める樹脂サッシ



U 1.27 / 引出し
U 1.35 / 引違い
(Ug1.2以下)

LowE 複層ガラス **アルゴンガス層 16mm**

・推奨仕様はモデル住宅において基準値を満たすことを確認していますが、実際の性能を保証するものではありませんのでご注意ください。

おすすめ製品のご紹介

＼詳細は担当営業までお問い合わせ下さい＼

天井

マグブローW
(吹込み用GW18K)

継ぎ目や隙間なく施工できる
天井吹込み用のグラスウール



$\lambda 0.052$

500mm



窓

樹脂窓

SMARJU II

スマージュII / トリプルスマージュII

(樹脂サッシ)

お洒落に断熱を極める樹脂サッシ



U 0.86 / 引出し
U 1.21 / 引違い
(グリーン/グリーン)

LowE
三層ガラス

アルゴンガス層

外壁

イゾバール・コンフォート
(高性能GW28K)

環境・手触り・施工性にもこだわった
最高品質グラスウール(防湿フィルム無し)



充填 $\lambda 0.033$

105mm

付加 $\lambda 0.033$

105mm

床

ISOVER
SAINT-GOBAIN

イゾバール・コンフォート
(高性能GW28K)

環境・手触り・施工性にもこだわった
最高品質グラスウール(防湿フィルム無し)



$\lambda 0.033$

105mm

・推奨仕様はモデル住宅において基準値を満たすことを確認していますが、実際の性能を保証するものではありませんのでご注意ください。

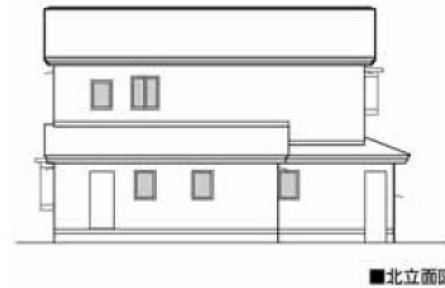
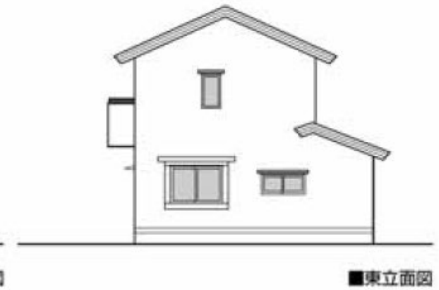
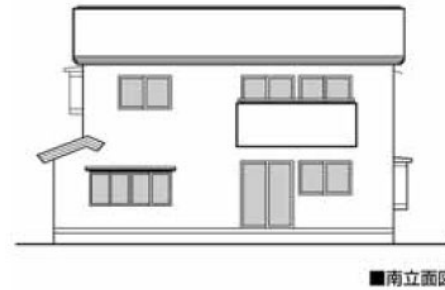
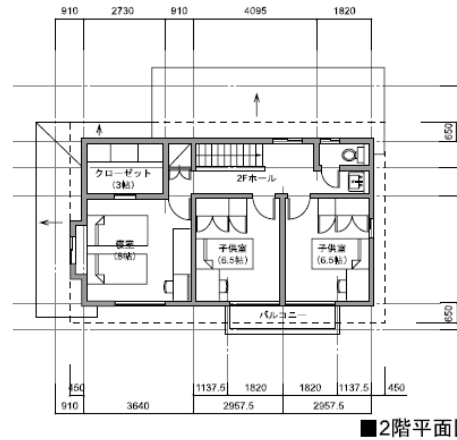
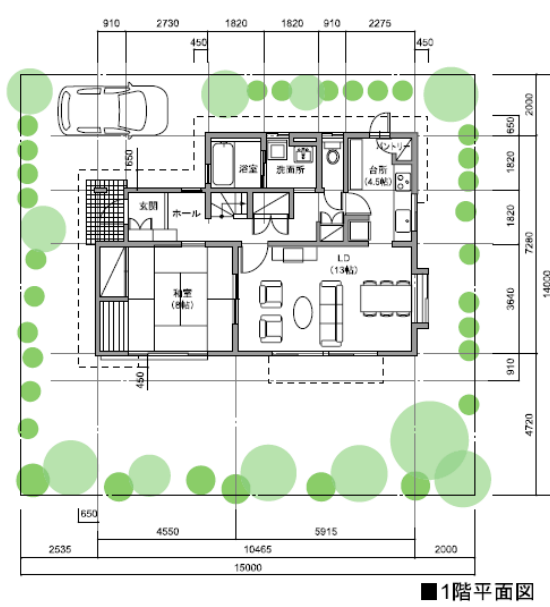
詳細情報 \ 外皮性能シミュレーション条件

| モデルプラン

- ・IBECsの自立循環型モデル「寒冷地版」
- ・モデル住宅の開口部面積を保持した状態で窓を規格サイズに置き換え(開口部比率8.2%)

| シミュレーションソフト

- ・シミュレーションソフト「QPEX」ver4.10
- ・基礎評価は従来評価にてシミュレーション



詳細情報〉住宅品確法・断熱等性能等級

外皮平均熱貫流率 U_A [W/($m^2 \cdot K$)]／平均日射熱取得率 η_A

		断熱等級	相当する水準		1地域	2地域	3地域	4地域	5地域	6地域	7地域
2022年 10月施行	等級7	HEAT20 G3	U_A	0.20	0.20	0.20	0.23	0.26	0.26	0.26	
			η_{AC}	—	—	—	—	3.0	2.8	2.7	
2022年 10月施行	等級6	HEAT20 G2	U_A	0.28	0.28	0.28	0.34	0.46	0.46	0.46	
			η_{AC}	—	—	—	—	3.0	2.8	2.7	
2022年 4月施行	等級5	ZEH	U_A	0.40	0.40	0.50	0.60	0.60	0.60	0.60	
			η_{AC}	—	—	—	—	3.0	2.8	2.7	
これまでの 最高基準	等級4	H28年 省エネ基準	U_A	0.46	0.46	0.56	0.75	0.87	0.87	0.87	
			η_{AC}	—	—	—	—	3.0	2.8	2.7	